



ML-7100

přenosný domovní zvonek



Základní charakteristika:

Bezdrátový dosah do 40 metrů
Světelný indikátor na přijímači
Snadno nastavitelný kódový spínač na vysíláči i přijímači
Zásuvný přijímač, není potřeba baterie

Zvonek Vás upozorní na hosty Vašeho domu, kanceláře či obchodu.
Žádné dráty – radiový signál 433,92 MHz

Instalace:

Přijímač (gong)
Jednoduše zasuněte přijímač do zásuvky ve stěně a nastavte kódový spínač. Indikátor na přijímači by se měl rozsvítit (obr. 1)

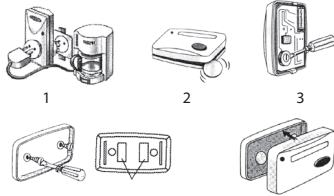
Vysílač (tlačítko)

Pomocí mince otevřete kryt vysílače (obr. 2). Pomocí šroubováku nastavte kódový spínač na stejný kód přijímače (obr. 3). Zadní část vysílače upevněte pomocí šroubků nebo oboustranné le-

picí pásky na stěnu z vnější strany Vašeho domu (obr. 4). Znovu spojte přední a zadní část vysílače (obr. 5). Zkontrolujte, že přední zadní strana je správně spojena. Vysílač obsahuje 12 V baterii.

Použití:

Přijímač se akusticky i opticky aktivuje při stlačení tlačítka vysílače nebo infrapassivním detektorem pohybu MDT-507.



ML-7100

přenosný domovní zvonek



Základní charakteristika:

Bezdrátový dosah do 40 metrů
Světelný indikátor na přijímači
Snadno nastavitelný kódový spínač na vysíláči i přijímači
Zásuvný přijímač, není potřeba baterie

Zvonek Vás upozorní na hosty Vašeho domu, kanceláře či obchodu.
Žádné dráty – radiový signál 433,92 MHz

Instalace:

Přijímač (gong)
Jednoduše zasuněte přijímač do zásuvky ve stěně a nastavte kódový spínač. Indikátor na přijímači by se měl rozsvítit (obr. 1)

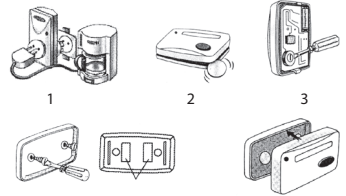
Vysílač (tlačítko)

Pomocí mince otevřete kryt vysílače (obr. 2). Pomocí šroubováku nastavte kódový spínač na stejný kód přijímače (obr. 3). Zadní část vysílače upevněte pomocí šroubků nebo oboustranné le-

picí pásky na stěnu z vnější strany Vašeho domu (obr. 4). Znovu spojte přední a zadní část vysílače (obr. 5). Zkontrolujte, že přední zadní strana je správně spojena. Vysílač obsahuje 12 V baterii.

Použití:

Přijímač se akusticky i opticky aktivuje při stlačení tlačítka vysílače nebo infrapassivním detektorem pohybu MDT-507.



ML-7100

přenosný domovní zvonek



Základní charakteristika:

Bezdrátový dosah do 40 metrů
Světelný indikátor na přijímači
Snadno nastavitelný kódový spínač na vysíláči i přijímači
Zásuvný přijímač, není potřeba baterie

Zvonek Vás upozorní na hosty Vašeho domu, kanceláře či obchodu.
Žádné dráty – radiový signál 433,92 MHz

Instalace:

Přijímač (gong)
Jednoduše zasuněte přijímač do zásuvky ve stěně a nastavte kódový spínač. Indikátor na přijímači by se měl rozsvítit (obr. 1)

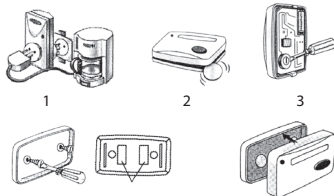
Vysílač (tlačítko)

Pomocí mince otevřete kryt vysílače (obr. 2). Pomocí šroubováku nastavte kódový spínač na stejný kód přijímače (obr. 3). Zadní část vysílače upevněte pomocí šroubků nebo oboustranné le-

picí pásky na stěnu z vnější strany Vašeho domu (obr. 4). Znovu spojte přední a zadní část vysílače (obr. 5). Zkontrolujte, že přední zadní strana je správně spojena. Vysílač obsahuje 12 V baterii.

Použití:

Přijímač se akusticky i opticky aktivuje při stlačení tlačítka vysílače nebo infrapassivním detektorem pohybu MDT-507.



ML-7100

přenosný domovní zvonek



Základní charakteristika:

Bezdrátový dosah do 40 metrů
Světelný indikátor na přijímači
Snadno nastavitelný kódový spínač na vysíláči i přijímači
Zásuvný přijímač, není potřeba baterie

Zvonek Vás upozorní na hosty Vašeho domu, kanceláře či obchodu.
Žádné dráty – radiový signál 433,92 MHz

Instalace:

Přijímač (gong)
Jednoduše zasuněte přijímač do zásuvky ve stěně a nastavte kódový spínač. Indikátor na přijímači by se měl rozsvítit (obr. 1)

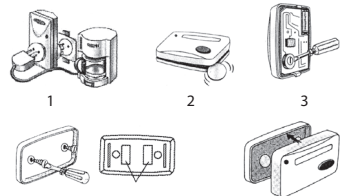
Vysílač (tlačítko)

Pomocí mince otevřete kryt vysílače (obr. 2). Pomocí šroubováku nastavte kódový spínač na stejný kód přijímače (obr. 3). Zadní část vysílače upevněte pomocí šroubků nebo oboustranné le-

picí pásky na stěnu z vnější strany Vašeho domu (obr. 4). Znovu spojte přední a zadní část vysílače (obr. 5). Zkontrolujte, že přední zadní strana je správně spojena. Vysílač obsahuje 12 V baterii.

Použití:

Přijímač se akusticky i opticky aktivuje při stlačení tlačítka vysílače nebo infrapassivním detektorem pohybu MDT-507.



ML-7100

přenosný domovní zvonek



Základní charakteristika:

Bezdrátový dosah do 40 metrů
Světelný indikátor na přijímači
Snadno nastavitelný kódový spínač na vysíláči i přijímači
Zásuvný přijímač, není potřeba baterie

Zvonek Vás upozorní na hosty Vašeho domu, kanceláře či obchodu.
Žádné dráty – radiový signál 433,92 MHz

Instalace:

Přijímač (gong)
Jednoduše zasuněte přijímač do zásuvky ve stěně a nastavte kódový spínač. Indikátor na přijímači by se měl rozsvítit (obr. 1)

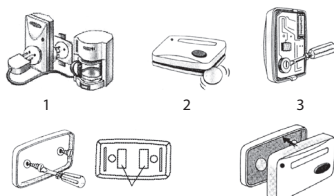
Vysílač (tlačítko)

Pomocí mince otevřete kryt vysílače (obr. 2). Pomocí šroubováku nastavte kódový spínač na stejný kód přijímače (obr. 3). Zadní část vysílače upevněte pomocí šroubků nebo oboustranné le-

picí pásky na stěnu z vnější strany Vašeho domu (obr. 4). Znovu spojte přední a zadní část vysílače (obr. 5). Zkontrolujte, že přední zadní strana je správně spojena. Vysílač obsahuje 12 V baterii.

Použití:

Přijímač se akusticky i opticky aktivuje při stlačení tlačítka vysílače nebo infrapassivním detektorem pohybu MDT-507.



ML-7100

přenosný domovní zvonek



Základní charakteristika:

Bezdrátový dosah do 40 metrů
Světelný indikátor na přijímači
Snadno nastavitelný kódový spínač na vysíláči i přijímači
Zásuvný přijímač, není potřeba baterie

Zvonek Vás upozorní na hosty Vašeho domu, kanceláře či obchodu.
Žádné dráty – radiový signál 433,92 MHz

Instalace:

Přijímač (gong)
Jednoduše zasuněte přijímač do zásuvky ve stěně a nastavte kódový spínač. Indikátor na přijímači by se měl rozsvítit (obr. 1)

Vysílač (tlačítko)

Pomocí mince otevřete kryt vysílače (obr. 2). Pomocí šroubováku nastavte kódový spínač na stejný kód přijímače (obr. 3). Zadní část vysílače upevněte pomocí šroubků nebo oboustranné le-

picí pásky na stěnu z vnější strany Vašeho domu (obr. 4). Znovu spojte přední a zadní část vysílače (obr. 5). Zkontrolujte, že přední zadní strana je správně spojena. Vysílač obsahuje 12 V baterii.

Použití:

Přijímač se akusticky i opticky aktivuje při stlačení tlačítka vysílače nebo infrapassivním detektorem pohybu MDT-507.

